

TREKHAKEN-ATTELAGES

G.D.W. N.v.

Hoogmolenwegel 23

B-8790 WAREGEM

Tel. 32 (0) 56 60.42.12

Fax 32 (0) 56 60.01.93

TREKHAAK-ATTELAGES: Toyota Corolla liftback '97 N° 1023

Samenstelling

- 1 trekhaak referentie 1023
- 1 bolstang T43k of T35k escamotable
of trekstuk met 50T (*)
- 4 bouten M 12-35 + borgrondnels (*)
- 2 bouten M 8-35 + borgrondnels (A)
- 2 bouten M 8-40 + borgrondnels (A')
- 4 bouten M 10-30 +borgrondnels (B)
- 2 bouten M 10-40 + moeren en borgrondnels (C)
- 2 rondsels dia. 40-12-4 mm (C)
- 4 rondsels dia. 25-8-2 mm (A-A')
- 2 buisjes dia.22-10-10 mm (A')
- 2 monteerstukjes -f (B)

Goedkeuringsnr. **e4*94/20*0576*00**

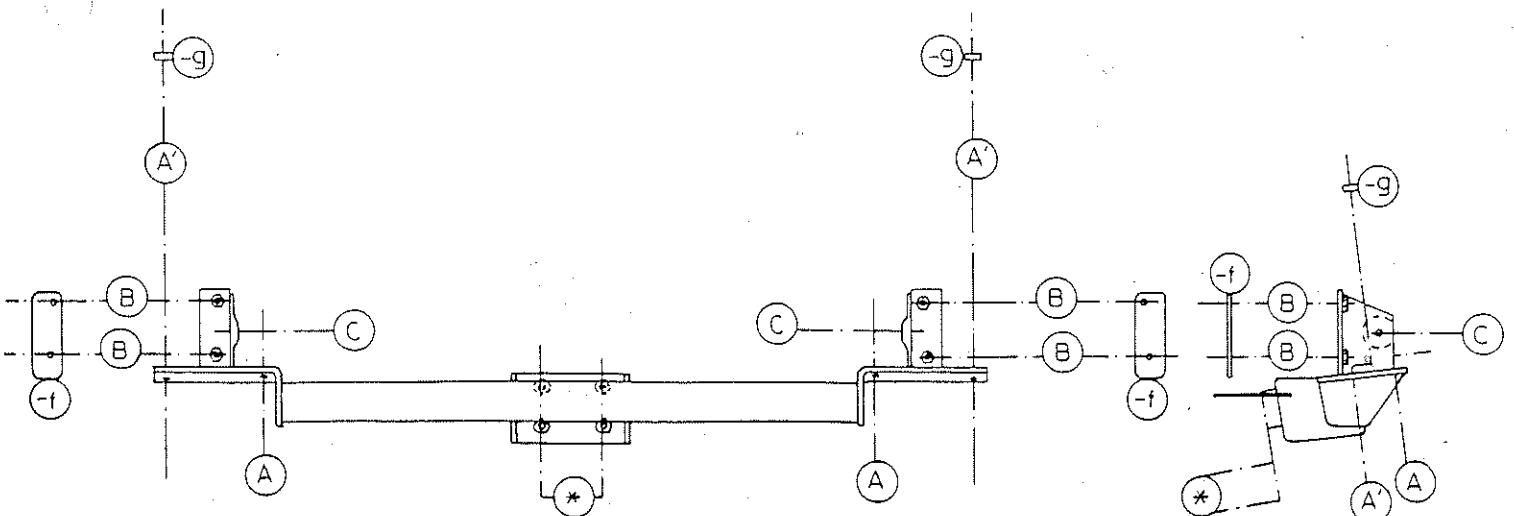
N° d'homologation



valeur 'D' waarde **7,7**



valeur 'S' waarde **75**

Composition

- 1 attelage référence 1023
- 1 tige-boule T43K ou T35K escamotable
ou support-équerre + boule 50T (*)
- 4 boulons M12-35 + rondelles de sécurité (*)
- 2 boulons M 8-35 + rondelles de sécurité (A)
- 2 boulons M 8-40 + rondelles de sécurité (A')
- 4 boulons M10-30 + rondelles de sécurité (B)
- 2 boulons M10-40 + écrous et rondelles de sécurité (C)
- 2 rondelles dia. 40-12-4 mm (C)
- 4 rondelles dia. 25-8-2 mm (A-A')
- 2 tubes dia. 22-10-10 mm (A')
- 2 monteerstukjes -f (B)



N.B. (*) standaard uitrustingen (kunnen vervangen worden door originele  aanpasstukken) zie ommezijde
équipements standard (peuvent être remplacer par des pièces d'adaption d'origine  voir au verso

N.B. (*) Standaard uitrustingen (kunnen vervangen worden door originele  aanpasstukken)
équipements standard (peuvent être remplacer par des pièces d'adaption d'origine 

- 1/ Bumper en sleepogen achteraan demonteren .
De verstevigingsbuis gebout op het koetswerk demonteren en weglaten. (foto 1)
- 2/ Trekhaak plaatsen met de punten A en A' tegen de achterzijde van het koetswerk op de vrijgekomen schroefgaten. (foto 2)
De punten B en C schuiven via de vrijgekomen openingen in het chassis en passen met de bestaande boringen. (foto 3)
Bij de punten A' de buisjes aanbrengen tussen koetswerk en trekhaak daarna de bouten met rondsels inbrengen. (foto 4 - 5)
Bij de punten B brengt men aan de onderkant de monteerstukjes -f aan en bij de punten c de rondsels aan de buitenzijde van het chassis. (foto 3)
Alle bouten inbrengen en degelijk aanspannen.
- 3/ Bumper terugplaatsen doch eerst een uitsnijding maken. (foto 6)
- 4/ Monteren van (*) en degelijk aanspannen.

- 1/ Démonter le pare-chocs à l'arrière.
Démonter la traverse qui est boulonnée sur la carrosserie et la supprimer. (photo 1)
- 2/ Placer l'attelage avec les points A et A' contre l'arrière de la carrosserie sur les trous filetés. (photo 2)
Monter l'attelage avec les points B et C dans les ouvertures du chassis sur les forages existant. (photo 3)
Placer aux points A les tubes entre la carrosserie et l'attelage et mettre les boulons et rondelles. (photo 4 - 5)
Mettre aux points B, à l'en-dessous, les pièces de montage -f et aux points C les rondelles à l'extérieur du chassis. (photo 3)
Monter tous les boulons et bien fixer.
- 3/ Avant de monter le pare-chocs, il faut faire une découpe. (photo 6)
- 4/ Monter le (*) et bien fixer le tout.

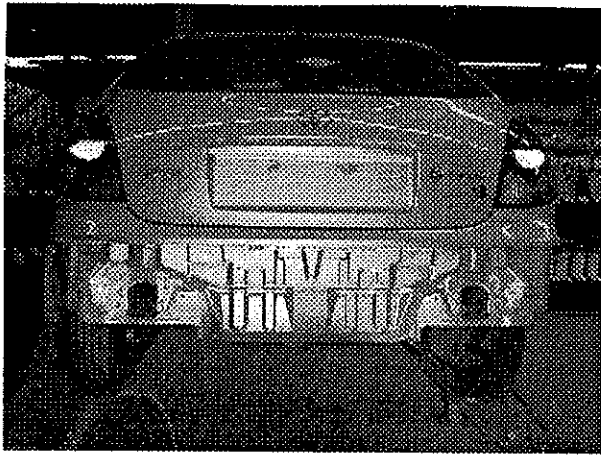


Foto /photo 1

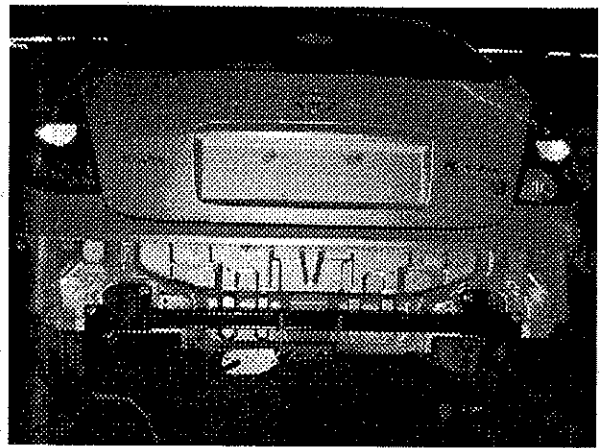


Foto /photo 2

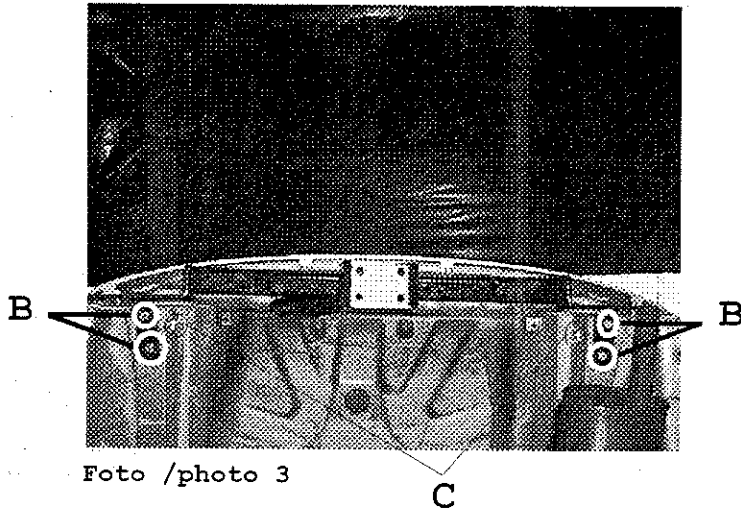


Foto /photo 3

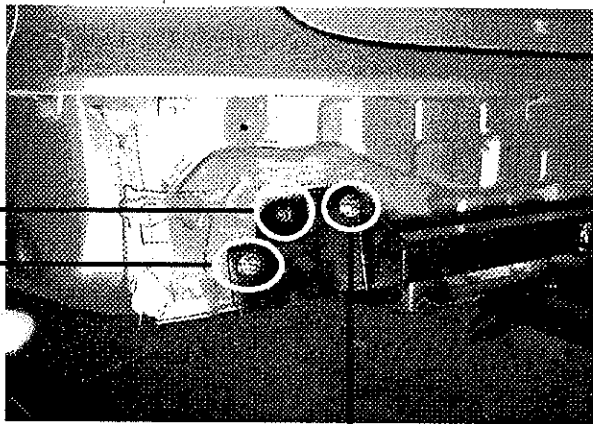


Foto /photo 4

A

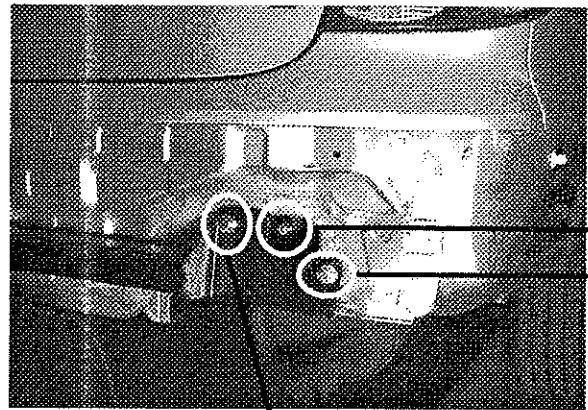


Foto /photo 5

A

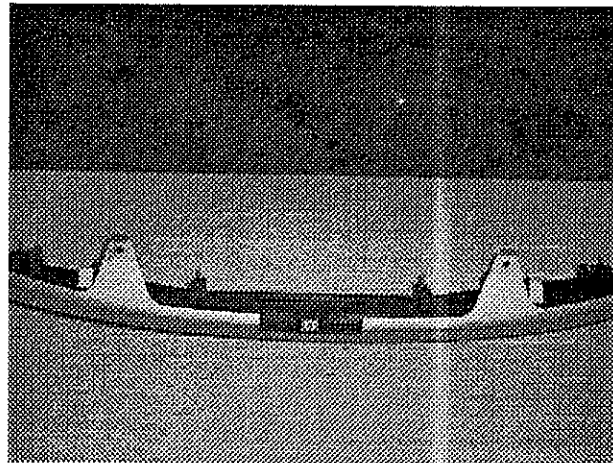
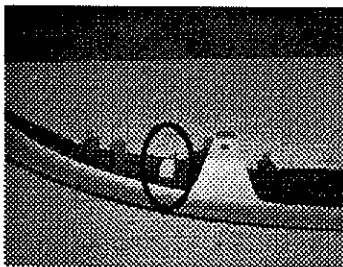


Foto /photo 6

